



E.A.V.

ENTE AUTONOMO VOLTURNO S.R.L.

SOCIO UNICO REGIONE CAMPANIA

DIREZIONE E COORDINAMENTO EX 1° COMMA ART. 2497 BIS C.C. REGIONE CAMPANIA

Sede Legale Corso Giuseppe Garibaldi n. 387 – 80142 Napoli - tel. +39 081 7722111 fax + 39 081 200991

PEC: enteautonomovolturmo@legalmail.it

C.C.I.A.A. Napoli N. 4980 – C.F. e P. IVA 00292210630 – CAPITALE SOCIALE € 12.621.917,00

TARIFE PER LA PUBBLICITA' NELLE STAZIONI ED IN ALTRI SPAZI NELL'AMBITO DELLA RETE FERROVIARIA GESTITA DALL'ENTE AUTONOMO VOLTURNO

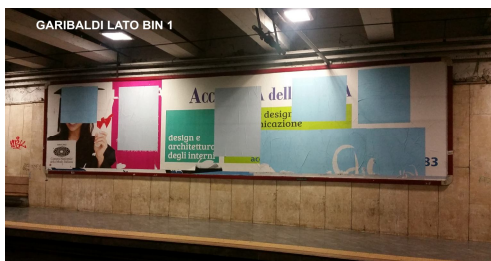
Prezzario noleggio spazi pubblicitari E.A.V. U.O. PATRIMONIO/VPM Listino 2017 (Oltre IVA) (escluso ogni fornitura, posa in opera e rimozione)			
DIMENSIONI (cm)	U.M.	PREZZO €/cad x 14 gg	PREZZO €/cad x 28 gg
50x70	cad	€ 30,00	€ 60,00
100x140	cad	€ 60,00	€ 120,00
80x200	cad	€ 65,00	€ 130,00
95x200	cad	€ 65,00	€ 130,00
115x200	cad	€ 70,00	€ 140,00
140x200	cad	€ 75,00	€ 150,00
150x200	cad	€ 75,00	€ 150,00
190x200	cad	€ 80,00	€ 160,00
600x300	cad	€ 110,00	€ 220,00
1200x300	cad	€ 340,00	€ 680,00
wrapping (pellicolari adesivi)	mq		€ 40,00



Impianto tipo bacheca in vetro
dimensioni cm 150*200 – utilizzare
materiale pubblicitario in PVC removibile



Impianto tipo bacheca in plex
dimensioni cm 100*140



Impianti tipo plancia a parete
dimensioni cm 1200*300 e cm 600*300

Impianti tipo plancia su pali
dimensioni cm 600*300



Attuazione della pubblicità tabellare

- La pubblicità tabellare sarà affissa agli impianti dedicati nelle stazioni o lungo le linee ferroviarie per campagne di 14 o 28 gg. per un massimo di 3 campagne consecutive. Il materiale pellicolare o adesivo dovrà essere sempre removibile e avere caratteristiche idonee per non arrecare danni alle superfici sulle quali viene applicata, sia nella fase dell'applicazione che di rimozione. L'Affidatario in quanto produttore di rifiuti derivanti dalle operazioni connesse alla prestazione deve disporre lo smaltimento ai sensi di legge presso ditte autorizzate.
- La pubblicità può essere attuata nel rigoroso rispetto delle norme contenute nel D.P.R. 753/80 e di tutte le altre norme vigenti in materia di sicurezza del lavoro.
- Il personale dell'Aggiudicataria potrà accedere agli impianti solo su autorizzazione della Società, per le attività inerenti la posa e la rimozione della pubblicità; tali attività devono essere prevalentemente compiute dalle ore 20,00 in poi, previo accordo con la Società.
- In nessun caso il personale della ditta aggiudicataria potrà accedere in galleria o altri ambiti ferroviari senza preventiva autorizzazione e senza i necessari benestare da parte degli agenti della Società preposti alla sicurezza.

*Per informazioni e noleggio spazi pubblicitari rivolgersi a:
EAV U.O. Patrimonio/VPM Tel. 081 7354257 – 081 7354229*