

NAPOLI

Roma Milano Napoli



8°

Roma

HOME SCIENZE TECH CALCIO DESIGN DONNA VIAGGI MOTORI MUSICA GOSSIP TV CINEMA LAVORO CUCINA

ULTIME NOTIZIE METEO NEWS CRONACA NAPOLI E CAMPANIA ATTRAZIONI A NAPOLI E IN CAMPANIA EVENTI A NAPOLI SPORT NAPOLI E CAMPANIA



COMMENTA



CONDIVIDI



12

NAPOLI

Napoli-Stella Rossa di Champions League, corse extra per Cumana e Circumflegrea

Quattordici corse extra annunciate dall'EAV per mercoledì 28 novembre, in occasione del match di Champions League tra Napoli e Stella Romma. Otto quelle previste per la Cumana, altre sei per la Circumflegrea: le corse extra permetteranno ai tifosi di poter ricorrere ai mezzi pubblici per lasciare lo stadio dopo il fischio finale.

CRONACA NAPOLI E CAMPANIA NAPOLI TRASPORTI

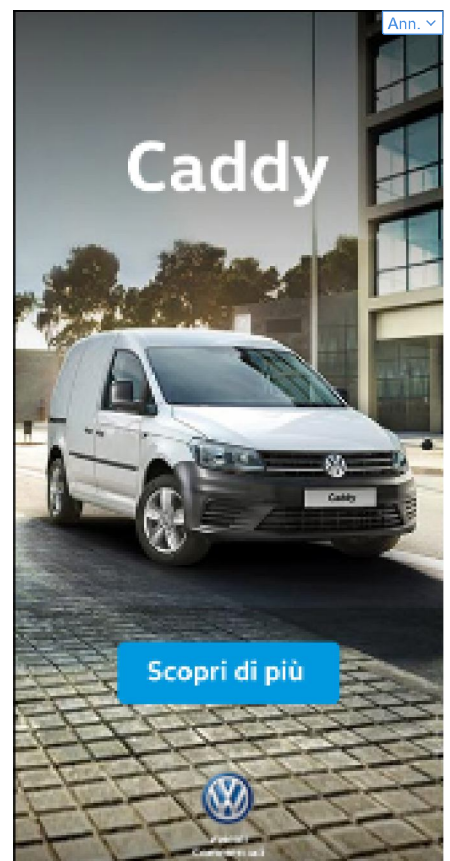
 27 NOVEMBRE 2018 13:48
di Giuseppe Cozzolino


Corse extra per **Cumana e Circumflegrea**: lo ha annunciato l'Ente Autonomo Volturno, che gestisce le due linee ferroviarie partenopee che collegano Torregaveta a Montesanto, passando rispettivamente per la zona bassa e la zona alta dell'area flegrea. Le corse extra sono state previste in occasione del match di mercoledì sera tra Napoli e Stella Rossa, valido per la quinta giornata della fase a gironi della UEFA Champions League 2018/2019.

Come già accaduto nelle precedenti gare, come ad esempio quella di tre settimane fa contro il Paris Saint-Germain, le corse extra permetteranno ai tifosi di poter defluire dallo stadio in tranquillità: il calcio d'inizio è previsto per le 21 di mercoledì 28 novembre, per cui l'uscita dallo stadio di Fuorigrotta avverrà poco

Eugenio Bennato 20 anni di Taranta Power: "La inventai per farla diventare..."

112733 229



dopo le 23. Un orario difficile per chi si sposta coi mezzi pubblici: da qui, la decisione dell'Eav di potenziare le proprie corse proprio a partire dalle 23, per un totale di otto corse extra per la Cumana e sei per Circumflegrea.

Corse extra della Cumana

Tre le partenze dalla stazione Mostra, in direzione Montesanto, previste alle 23:08, 23:28 e 23:58; da Fuorigrotta per Mostra, invece, due partenze extra alle 22:40 ed alle 23:12; da Montesanto, in direzione Fuorigrotta e Mostra, la corsa supplementare partirà alle 23:21, mentre sempre da Montesanto ma per la sola Fuorigrotta le due corse in più partiranno alle 23:41 ed alle 00:51, permettendo così ai tifosi di lasciare lo stadio in tutta tranquillità.



Alessandra Madonna, arriva la sentenza: condannato l'ex fidanzato

Per Varriale cade l'accusa di omicidio volontario

L'ex condannato a 4 anni e 8 mesi

La mamma della ragazza tenta il suicidio

Corse entra della Circumflegrea

Tre le partenze extra previste da Montesanto in direzione Pianura: le corse partiranno alle 23:23, 23:34 e 00:13; viceversa, le corse in più da Pianura partiranno alle 23:42, alle 00:02 ed alle 00:32, tutte in direzione di Montesanto.

Giuseppe Cozzolino



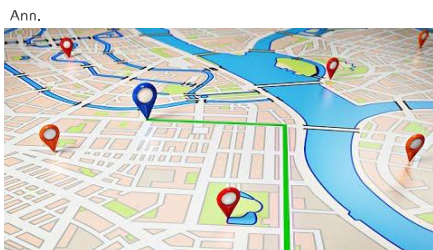
Cronaca Napoli e Campania



Napoli



Trasporti



Mappe Stradali Gratis - Traffico in diretta e gratuito

Nuovo pianificatore di percorsi, mappe del traffico in tempo reale.

itmappe.com

VISITA SITO



Aggiungi un commento!



I luoghi dell'Amica geniale: dal libro alla serie tv sulle orme di Lila e Lenù

5.245



Napoli-Stella Rossa di Champions League, ecco l'apecar che sforna pizze in Tribuna Vip

162



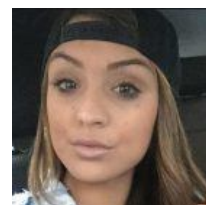
Caposervizio assenti per malattia: funicolari di Chiaia, Montesanto e Mergellina chiuse alle...

87



Napoli, paura sul treno: scoppia una lite tra gli immigrati

87



Morte di Alessandra Madonna: dopo la sentenza la mamma della ragazza tenta il suicidio in tribunale

2.683