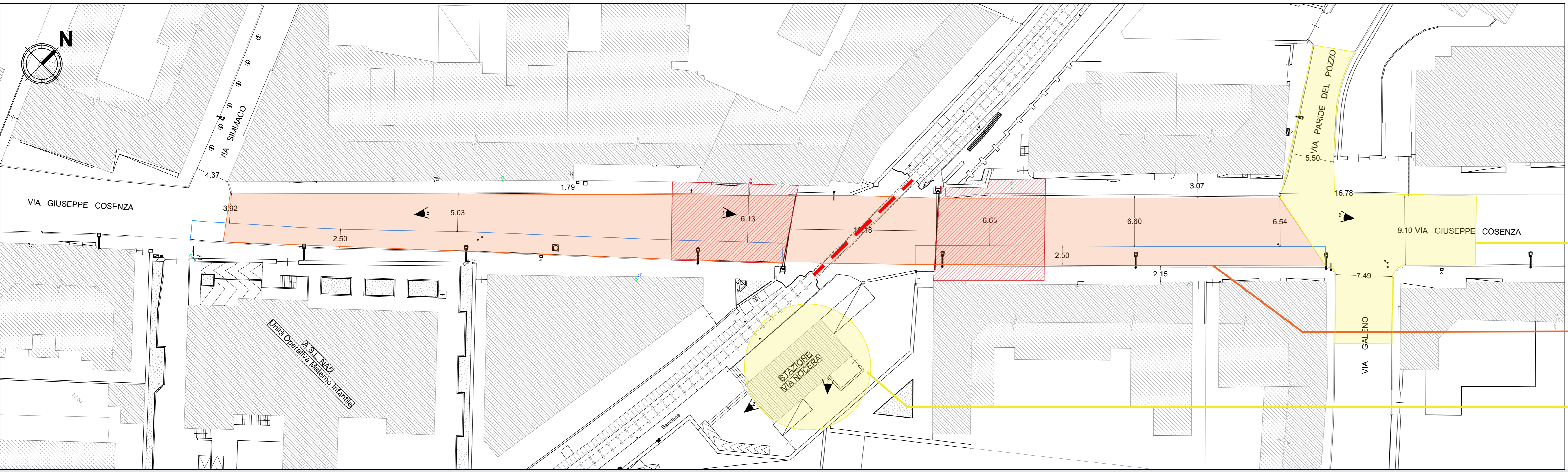


PLANIMETRIA STATO DI FATTO



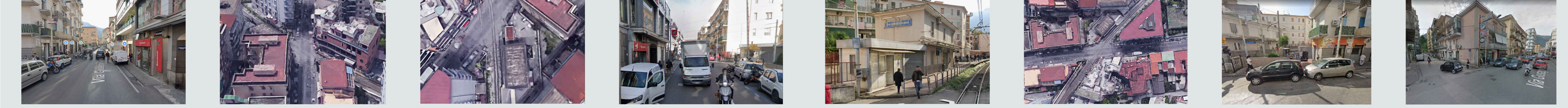
PASSAGGIO BINARI LINEA FERROVIARIA CIRCUMVESUVIANA NAPOLI - SORRENTO

AREE SOGGETTE A SOVRAFFOLLAMENTI PEDONALI E ASSEMBRAMENTI ALLA CHIUSURA DEL PP.LL. AL PASSAGGIO DEL TRENO

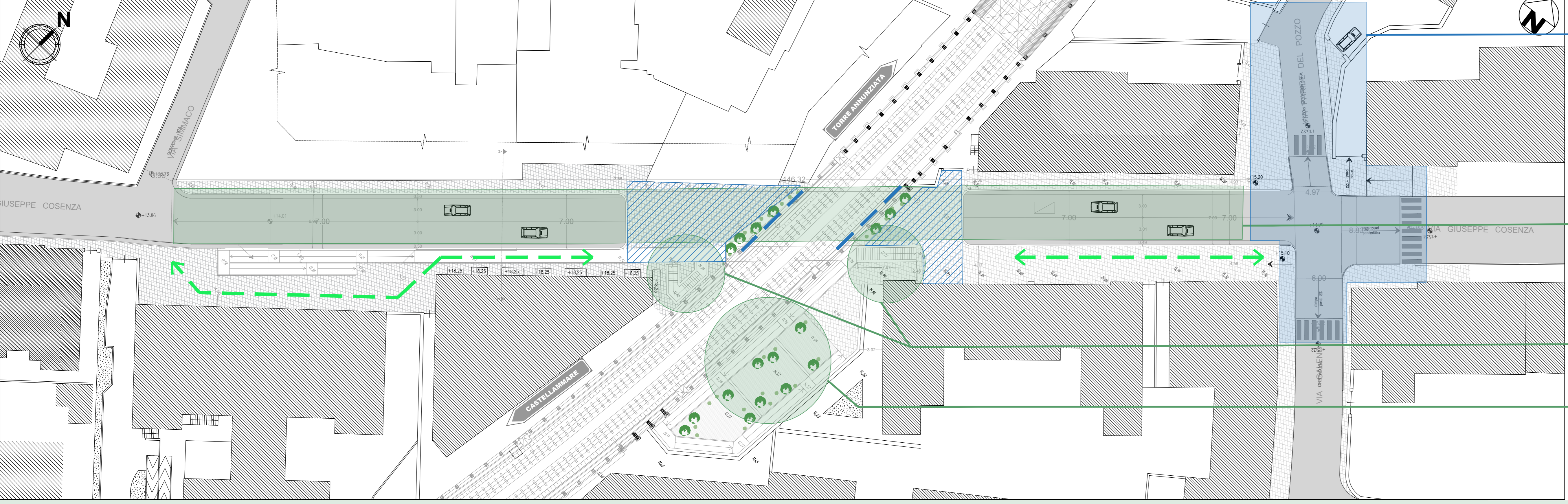
INNESTI DI VIA DEL POZZO EVIA GALENO DISASSATI INCROCIO NON REGOLATO DA SEGNALETICA VERTICALE E ORIZZONTALE

STRADA A DOPPIA CORSIA CON DOPPIO SENSO DI MARCIA A SEZIONE VARIABILE E DIMENSIONE MINIMA DI 3,90 m E POSIZIONAMENTO DI FILA CONTINUA DI POSTI AUTO LUNGO IL LATO SUD

FERMATI ESISTENTE DI VIA NOCERA, CON ELEVATE CRITICITA' FUNZIONALI



PLANIMETRIA DI PROGETTO



SISTEMAZIONE INCROCIO E INNESTI DI VIA PARIDE DEL POZZO E VIA GALENO SU VIA COSENZA

REALIZZAZIONE DI UNA NUOVA AREA PEDONALE

RIMOZIONE PASSAGGIO A LIVELLO E CHIUSURA CON PANNELLI FONDOASSORBENTI

REALIZZAZIONE DEL NUOVO SOTTOPASSO GARRIBOLDI A DOPPIA CORSIA

ACCESSIBILITA' AI MEZZI DI SOCCORSO GARANTITA

NUOVE SCALE PER ATTRAVERSAMENTO PEDONALE ASSE FERROVIARIO

REALIZZAZIONE DI UNA NUOVA RAMPA DI COLLEGAMENTO PER PERSONE A MOBILITA' RIDOTTA CON AREE ATTREZZATE PER USO COLLETTIVO



KEY PLAN - VIA COSENZA, CASTELLAMMARE DI STABIA (NA)



Esaminando le attuali criticità funzionali e di accessibilità del fabbricato viaggiatori della Fermata di via Nocera, si riscontra che è alloggiato in un edificio di ridotte dimensioni a ridosso di edifici residenziali e con una banchina di servizio non adeguata dal punto di vista dell'accessibilità e della sicurezza. Infatti l'unico binario è in curva, con un raggio di curvatura apprezzabile. La accessibilità è condizionata dal passaggio a livello, che rende critica la situazione sia dal punto di vista della sicurezza, che dei flussi dei passeggeri. Si determinano, in modo sistematico, ingorghi di traffico automobilistico su una strada a forte concentrazione di funzioni residenziali, commerciali e terziarie.

- STATO ATTUALE:**
- Doppia corsia con larghezza totale minima di 3,53 m;
 - Tempi di attesa con la chiusura del PP.LL. pari a 2'33";
 - Marciapiedi pedonali laterali, con una larghezza totale media di 2,50 m;
 - Elevata pericolosità per l'attraversamento pedonale della sede ferroviaria.
- INTERVENTO PROGETTUALE:**
- Doppia corsia con larghezza totale minima di 7,00 m;
 - Tempi di attesa nulli;
 - Marciapiedi pedonali laterali, con una larghezza totale media di 5,00 m;
 - Nuove aree pedonali;
 - Ampia piazza esterna con la creazione di un'area ricreativa collettiva;
 - Sottopasso pedonale per l'attraversamento della sede ferroviaria in totale sicurezza, privo di barriere architettoniche.

REGIONE CAMPANIA
**RADDOPPIO LINEA CIRCUMVESUVIANA
 TORRE ANNUNZIATA - CASTELLAMMARE DI STABIA**

PRIMO PROGRAMMA INFRASTRUTTURE STRATEGICHE EX LEGGE 443/01 E DELIBERA CIPE 121/01 E RELATIVO PRIMO ACCORDO ATTUATIVO MINISTERO INFRASTRUTTURE E TRASPORTI - REGIONE CAMPANIA DEL 31.10.02
 PROGRAMMA GENERALE DEGLI INTERVENTI INFRASTRUTTURALI INERENTI IL SISTEMA INTEGRATO REGIONALE DEI TRASPORTI EX DELIBERA G.R. N° 1282/02 E RELATIVO TERZO PIANO ATTUATIVO EX DELIBERA G.R. N° 279/05

Concedente:
PRESIDENTE DELLA GIUNTA REGIONALE DELLA CAMPANIA
 DELEGATO EX ART. 4 LEGGE 80 / 84 Il Responsabile Unico del Procedimento
 Esecutore: **Ing. Flaminio BORRELLI**

Concessionario:
EAV s.r.l. - CIRCUMVESUVIANA s.r.l.

CONSORZIO FERROVIARIO S. GIORGIO VOLLA DUE

SOPPRESSIONE DEI PP.LL. DI VIA COSENZA E VIA GROTTA S. BIAGIO ATTRAVERSO LA REALIZZAZIONE DEL SOTTOPASSO DI VIA COSENZA E CONSEGUENTI OPERE COMPENSATIVE
PROGETTO DEFINITIVO PER CONFERENZA DEI SERVIZI

D'Atene	Marino	De Crescenzo	Barbati	MAG. 2023		0	1
D'Atene	Marino	De Crescenzo	Barbati	FEB. 2023		0	0
REDAITO	CONTR.	APPROV.	AUTORE	DESCRIZIONE REVISIONE		DATA	REV.

COORDINAMENTO GENERALE
CONSORZIO FERR. SAN GIORGIO VOLLA-DUE
 IL COORDINATORE GENERALE
DOTT. CRISTIANO RUOCCIO

COORDINAMENTO COMPETENTE
Consorzio Ferroviario S. Giorgio Volle Due
 Il coordinatore generale
D. Mario Barbati

PROG.	IMP.	NUMERO
N	C	M
O	X	G
S	1	2
0	6	

CODICE PRODOTTO AREA TIPO FASE

TITOLO DOCUMENTO:
ELABORATI GENERALI
 Planimetria generale dell'intervento e confronto con lo stato di fatto

EMITTENTE:
CONSORZIO FERROVIARIO S. GIORGIO - VOLLA DUE

PROGETTISTA:
DOTT. ING. SALVATORE SERRA
 COD. N. 10039

CODICE ENTE
12039

FORMATO
A0L

SCALA

FOLIO
1 di 1

SIIP s.r.l.
 Via Toledo 156 - Napoli

Nome FILE: NCM_0X_GI_S1_206_01